

PECTUS.

Rider oświetleniowy 2021

Rider oświetleniowy zespołu PECTUS jest integralną częścią umowy zawartą między organizatorem a zespołem. Umożliwia wykonawcom oraz realizatorom przeprowadzić koncert na właściwym poziomie artystycznym i technicznym.

Martin Quantum Profile (<i>Extended mode</i>) _____	12 szt.
Robe Robin LED Wash 800 M1 (<i>Mode 1</i>) _____	12 szt.
Robe Robin LED Wash 800 M3 (<i>Mode 3</i>) _____	5 szt.
Robin Pointe (<i>Mode 1</i>) _____	18 szt.
Sunstrip Active (<i>10 channel</i>) _____	4 szt.
ATOMIC 3000 (<i>Effect mode</i>) _____	6 szt.
LED PAR RGBW _____	2 szt.
4-Lite Blinder _____	12 szt.
Follow Spot 1200 HMI + intercom _____	1 szt.
Look Unique 2.1 Hazer + fan _____	2 szt.
JEM ZR - 44 + fan _____	2 szt.
GrandMA 2 Full size / Light _____	1 szt.

Wyżej wymieniona lista urządzeń odnosi się do koncertów na scenach nie większych niż 14x10m oraz wysokości prześwietu sceny 8m. **Ze względu na ekrany LED minimalny przeświet sceny powinien wynosić 6m.** W przypadku koncertów na większych scenach bądź festiwalach zapotrzebowanie na sprzęt może ulec zmianie. W takim przypadku należy skontaktować się z realizatorem światła.

Możliwa jest zamiana wyżej wymienionych urządzeń wyłącznie na urządzenia podobnej klasy po wcześniejszym uzgodnieniu z realizatorem światła:

Martin MAC Quantum Profile – MAC Viper/MAC III - Clay Paky Alpha Spot/Profile 700-1500 - Robe BMFL Spot / MEGAPointe - VL2500/VL3000/VL770 Spot

Robe Robin 800 LED Wash - Robe Robin 600 LED Wash / Spider – Clay Paky K20 B-Eye

Robe Robin Pointe – Robe Robin MEGAPointe

Follow spot – (min. 1200W HMI) musi posiadać możliwość płynnej regulacji mocy wiązki światła (DIMMER, ZOOM, FOCUS, IRIS) oraz profesjonalną, doświadczoną obsługę. **Koniecznym wymaganiem jest komunikacja intercom (ClearCom / Altair) między realizatorem światła, operatorem follow spota oraz stanowiskiem MON / Catalyst. Radia Motorola oraz inne tego typu urządzenia nie są brane pod uwagę ze względu na brak możliwości płynnej rozmowy w hałasie podczas koncertu!**

Look Unique 2.1 Hazer / ZR – 44 – w razie potrzeb mogą zostać zamienione na urządzenia podobnej klasy. Każde tego typu urządzenie musi posiadać osobny wentylator oraz być sterowane z konsoli (za wyjątkiem MDG Atmosphere APS).

Scena – podczas koncertu boki oraz tył sceny musi być wysłonięty czarnymi horyzontami. W oknie sceny nie mogą znajdować się żadne banery reklamowe. Minimalny rozmiar sceny dla tego typu ustawienia światła to 12x10m oraz 6m wysokości okna sceny. **Dodatkowo wymagany jest podest pod kamerę o wymiarze 2 x 1m podstawiony przed sceną dla kamerzysty (przyjeżdża z zespołem) o wysokości 60cm na regulowanych nogach oraz trap o długości 4 metrów potrzebny do rozładunku oraz załadunku backline'u zespołu PECTUS.**

Ekran LED – nie są częścią ridera oświetleniowego. Posiadają własną obsługę, techników oraz realizatorów, którzy przyjeżdżają wraz z zespołem. Ciężar wszystkich ekranów LED oscyluje w granicach 500 kilogramów. **Kratownice na której wiszą ekrany LED zapewnia firma montująca dach sceny (rozieszczenie widoczne na rysunkach poniżej). Po montażu ekranu LED i podniesieniu kratownic na odpowiednią wysokość musi zostać ona dodatkowo usztywniona do dachu sceny aby nie odchyliła się gdy będzie wiał wiatr natomiast boczne ekrany do kratownicy stojące tj. na rysunkach. Wymagane jest aby tylna kratownica wisiała na co najmniej trzech wyciągarkach. Do przyjazdu ekipy zajmującej się ekranami LED kratownice powinny wisieć na dole. Organizator powinien zapewnić zasilanie do ekranów LED - 1x gniazdo 32A.**

Stanowisko MON / Catalyst - dodatkowy podest wyłącznie po prawej stronie na poziomie sceny zabezpieczony od niekorzystnych warunków atmosferycznych (tj. deszcz, wiatr). Powierzchnia stanowiska - 7m x 3m (powierzchnia 4m x 3m wyłącznie do dyspozycji zespołu PECTUS). Ponadto na potrzeby sterowania Catalyst Media Server'em na potrzeby zespołu potrzebna na scenie jest dodatkowa, niezależna linia DMX poprowadzona do stanowiska.

Stanowisko Stage Technican - dodatkowy podest o wymiarach 3m x 2m po lewej stronie na poziomie sceny zabezpieczony od niekorzystnych warunków atmosferycznych (tj. deszcz, wiatr). Wyłącznie do dyspozycji zespołu PECTUS. *(jak na rysunku)*

FOH – podest pod konsolę powinien mieć wymiary zapewniające komfortowe zmieszczenie wszystkich konsol, oraz follow spot'a potrzebnych do zrealizowania koncertu. FOH musi być zabezpieczony od niekorzystnych warunków atmosferycznych.

GrandMA 2 Fullsize / Light – musi być sprawna (poprawnie działające encodery, suwaki oraz odpowiednio skalibrowane monitory). Model Ultra-light oraz opcja Fader+Command Wing nie jest akceptowany.

Wymagany jest kontakt z realizatorem światła co najmniej 14 dni przed planowanym koncertem w celu potwierdzenia bądź skonsultowania rideru. W każdym przypadku wymagane jest potwierdzenie mailowe dokładnej ustalonej listy sprzętu. W przypadku braku kontaktu przyjmuje się, że rider zostanie w 100% spełniony.

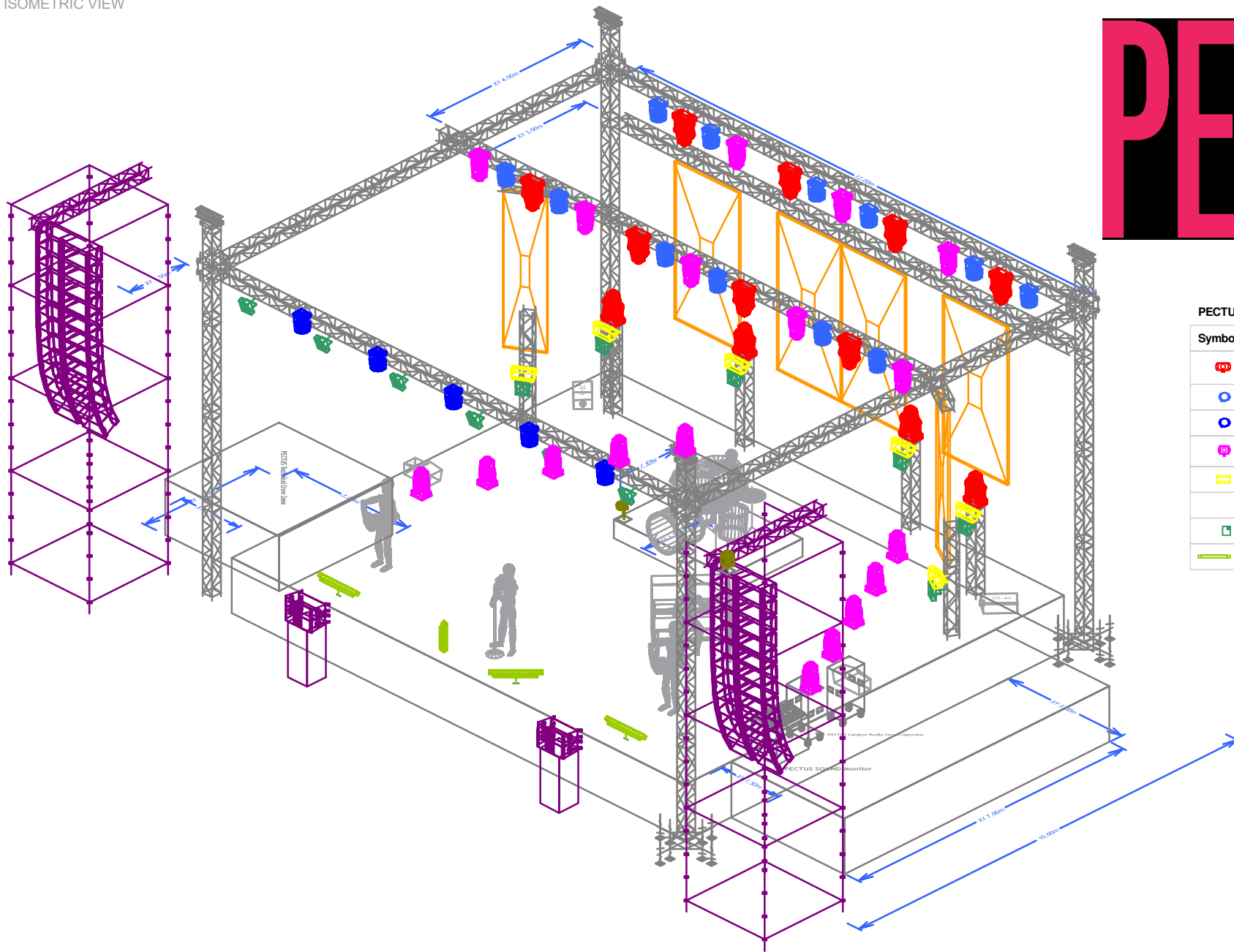
Kontakt:

Kajetan Gostomski

mail: kajetangostomski@gmail.com









tel. (+48) 790-232-119

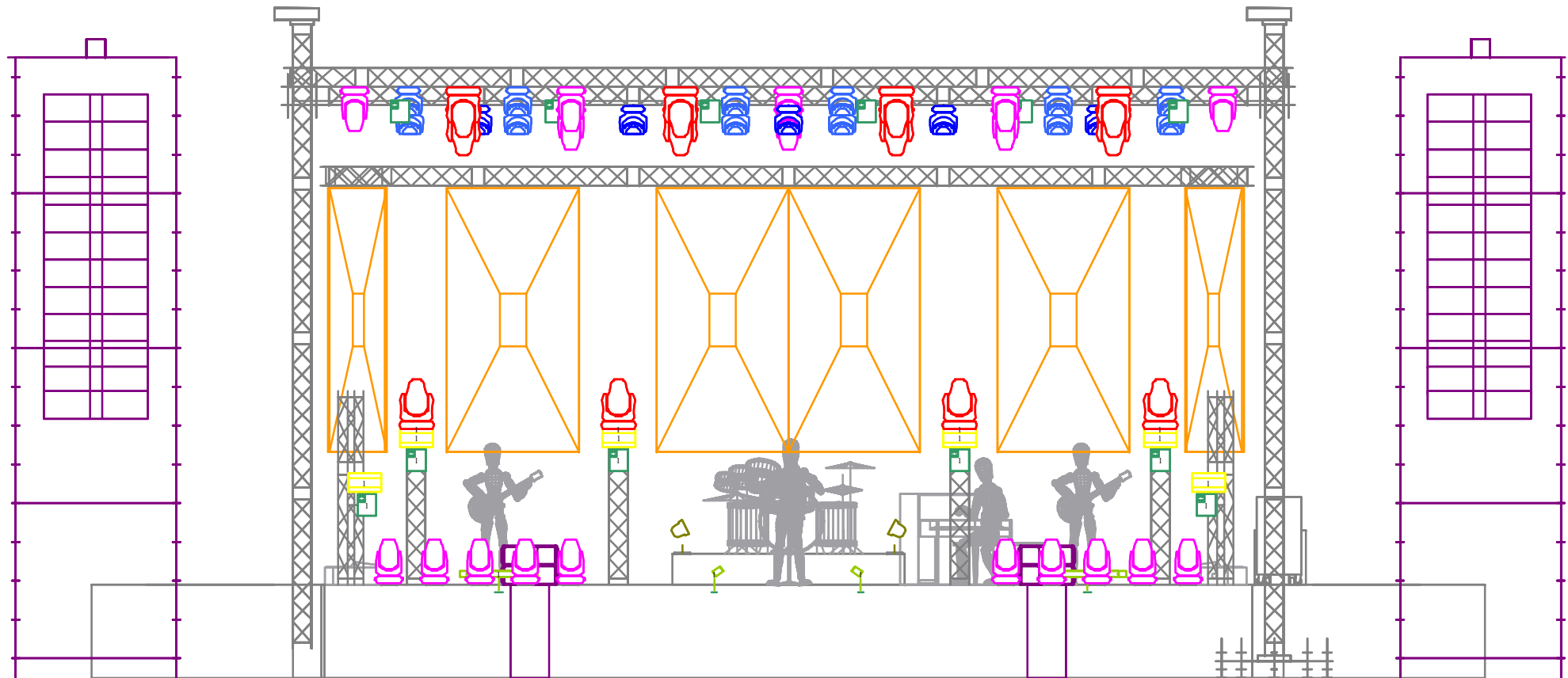
PECTUS.

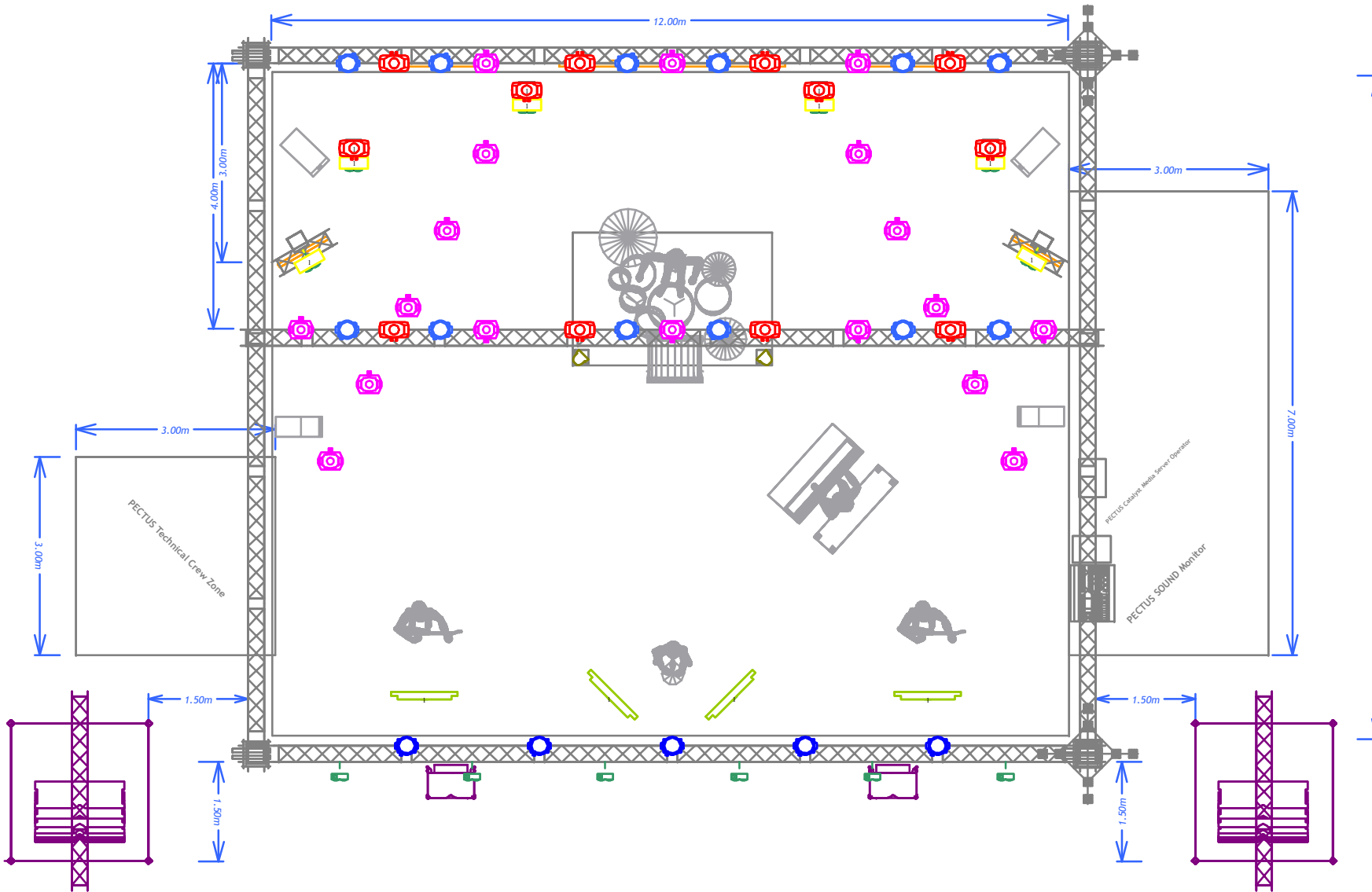


PECTUS 2021

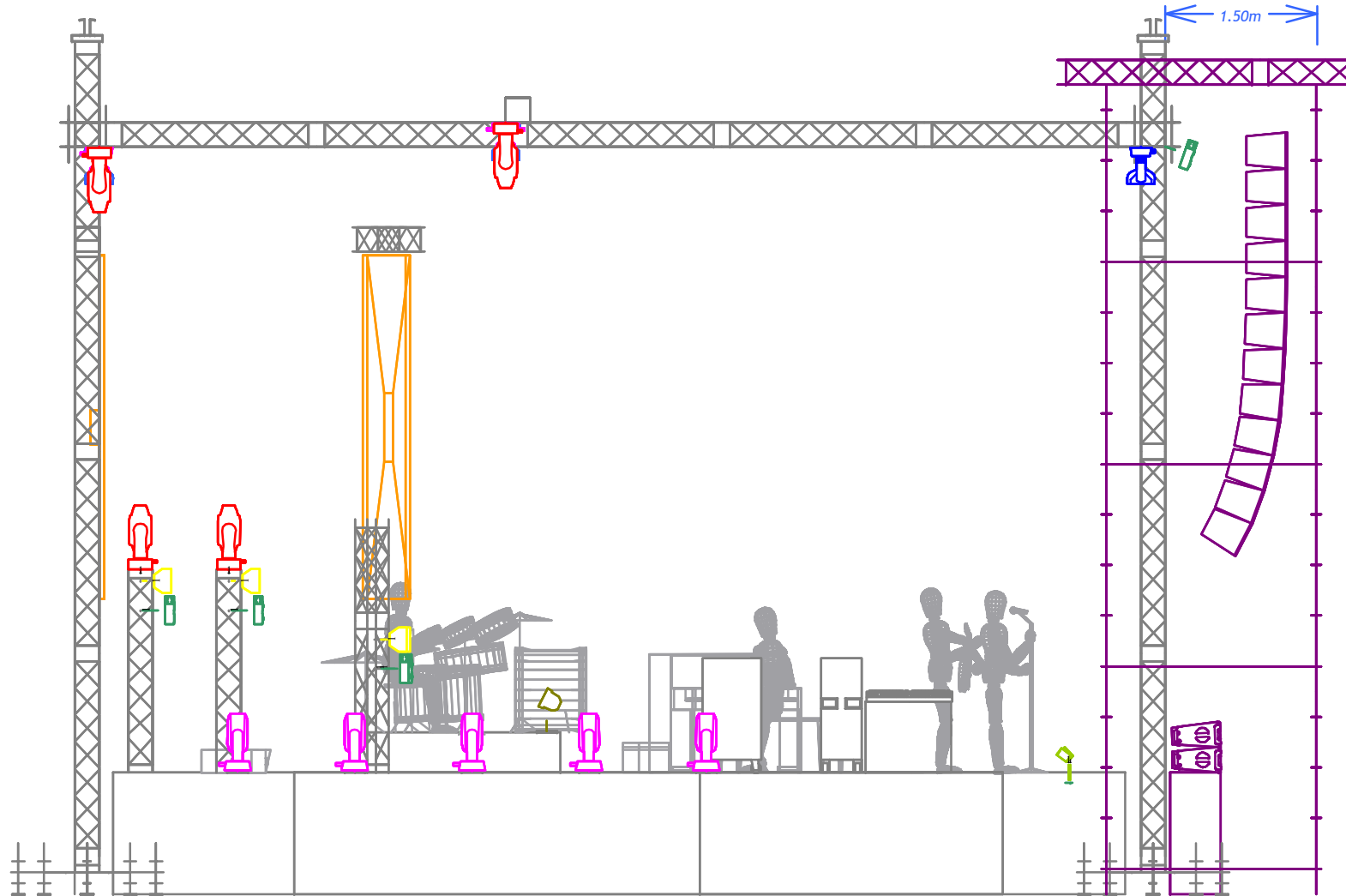
Symbol	Name	Count	Notes
	MAC Quantum Profile	12	Basic
	Robin LEDWash 800 M1	12	Mode 1
	Robin LEDWash 800 M3	5	Mode 3
	Robin Pointe	18	Mode 1
	ATOMIC 3000 DMX	6	Effect Mode
	LED PAR RGB/RGBW	2	RGB/RGBW
	4-Lite Blinder	12	---
	Sunstrip Active Dmx	4	10 channels

Symbol	Name	Count	Notes
	MAC Quantum Profile	12	Basic
	Robin LEDWash 800 M1	12	Mode 1
	Robin LEDWash 800 M3	5	Mode 3
	Robin Pointe	18	Mode 1
	ATOMIC 3000 DMX	6	Effect Mode
	LED PAR RGB/RGBW	2	RGB/RGBW
	4-Lite Blinder	12	---
	Sunstrip Active Dmx	4	10 channels





Symbol	Name	Count	Notes
	MAC Quantum Profile	12	Basic
	Robin LEDWash 800 M1	12	Mode 1
	Robin LEDWash 800 M3	5	Mode 3
	Robin Pointe	18	Mode 1
	ATOMIC 3000 DMX	6	Effect Mode
	LED PAR RGB/RGBW	2	RGB/RGBW
	4-Lite Blinder	12	- - -
	Sunstrip Active Dmx	4	10 channels



PECTUS 2021

Symbol	Name	Count	Notes
	MAC Quantum Profile	12	Basic
	Robin LEDWash 800 M1	12	Mode 1
	Robin LEDWash 800 M3	5	Mode 3
	Robin Pointe	18	Mode 1
	ATOMIC 3000 DMX	6	Effect Mode
	LED PAR RGB/RGBW	2	RGB/RGBW
	4-Lite Blinder	12	- - -
	Sunstrip Active Dmx	4	10 channels